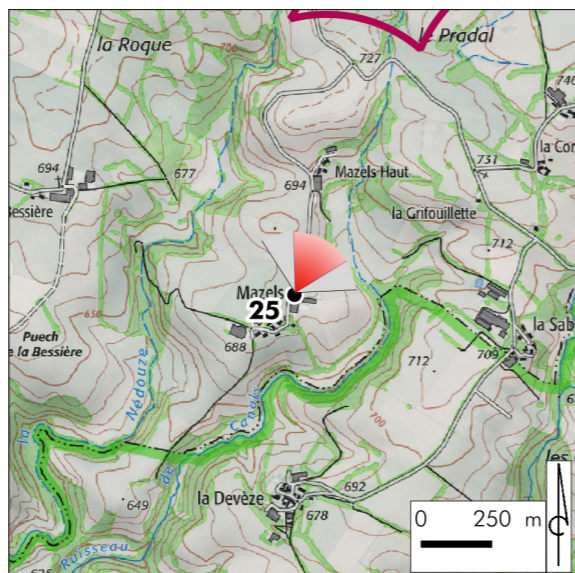
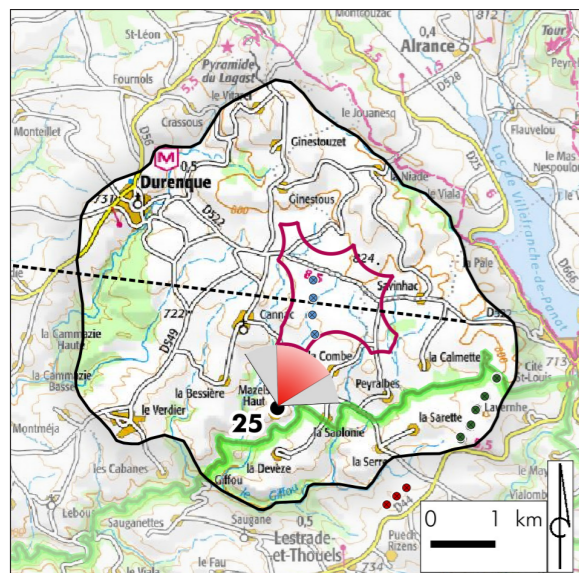


POINT DE VUE 25. DURENQUE - « MAZELS »

LOCALISATION



**Légende**

**Aires d'étude redéfinies**

- Echelle immédiate
- Site d'étude

**Point de vue**

**Projet du Puech de Senrières**

**Contexte éolien**

**Existant**

- Ayssènes
- Broquiès
- Canet-de-Salars
- Castelnaud-Pegayrols
- Faydunes

**Autorisé**

- Le Truel
- Pont-de-Salars
- Salles-Curan
- Viarouge

**En instruction**

- Lespigue
- Lévézou-Pareloup

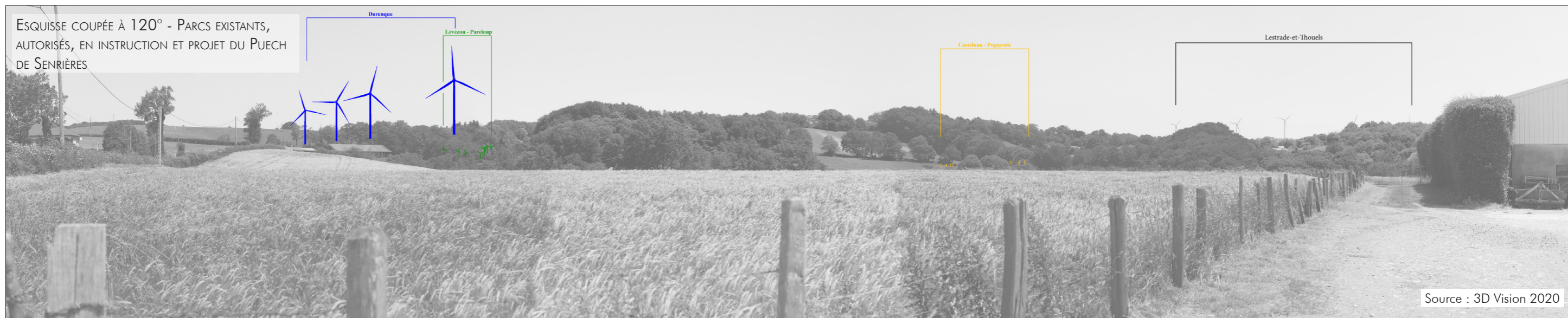
**Tourisme**

- PNR des Grands Causses
- GR
- GRP
- PR

**Patrimoine**

- MH classé
- MH inscrit
- Site classé
- Site inscrit

DONNÉES TECHNIQUES					ENJEUX			
X L93	Y L93	Éolienne la plus proche	Éolienne la plus éloignée	Nombre d'éoliennes visibles	Paysager	Territorial	Éolien	Touristique et culturel
671701	6331451	E4 - 1,27 km	E1 - 2,05 km	4	x	x	x	



PANORAMA COUPÉ À 60° - PARCS EXISTANTS



Source : Artifex 2019

PHOTOMONTAGE COUPÉ À 60° - PARCS EXISTANTS, AUTORISÉS ET PROJET DU PUECH DE SENRIÈRES



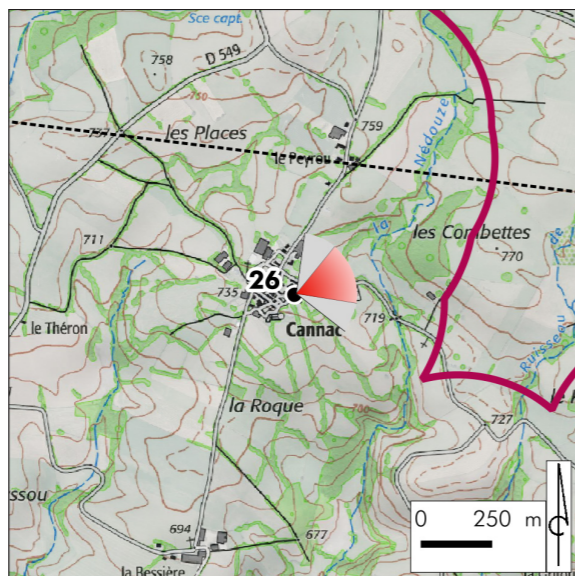
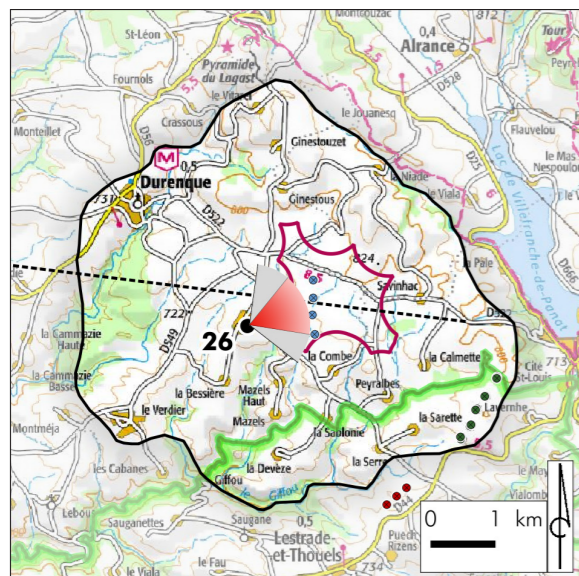
*Pour restituer le réalisme du photomontage, observez-le à une distance d'environ 35 cm (format A3)*

Source : 3D Vision 2020

EFFET VISUEL	MOYEN	EFFET CUMULATIF	TRÈS FAIBLE	EFFET CUMULÉ	NUL
<p>Depuis le lieu-dit « Mazels », le léger modelé du territoire est perceptible et souligné par les lignes électriques et le couvert végétal. Les parcelles et boisements s'habillent de couleurs variées et contrastées, selon l'agriculture pratiquée et la période de l'année. A ce paysage agricole viennent s'ajouter les 4 éoliennes du Puech de Senrières qui répondent par leur verticalité aux poteaux électriques. Elles composent un groupement dont une éolienne se détache légèrement en poursuivant toutefois l'effet de perspective lié aux hauteurs régulièrement croissantes. Néanmoins, les rapports d'échelles entre les éléments manquent de cohérence et les éoliennes s'imposent par leur grandeur.</p>		<p>Le parc éolien de Lestrade-et-Thouels (visible sur le panorama coupé à 120°) s'inscrit dans un autre angle de vue. La perception des 2 parcs n'est alors que peu influencée par la présence de l'autre.</p>		<p>Aucun parc éolien en instruction n'est perceptible depuis ce point de vue.</p>	

POINT DE VUE 26. DURENQUE - « CANNAC »

LOCALISATION



**Légende**

**Aires d'étude redéfinies**

- Point de vue
- Projet du Puech de Senrières
- Echelle immédiate
- Site d'étude

**Contexte éolien**

**Existant**

- Ayssènes
- Broquiès
- Canet-de-Salars
- Castelnaud-Pegayrols
- Faydunes

**Autorisé**

- Le Truel
- Pont-de-Salars
- Salles-Curan
- Viarouge

**En instruction**

- Lestrad-et-Thouels
- Flavin La Bouleste II
- Castelnaud-Pegayrols
- Lespigue
- Lévézou-Pareloup

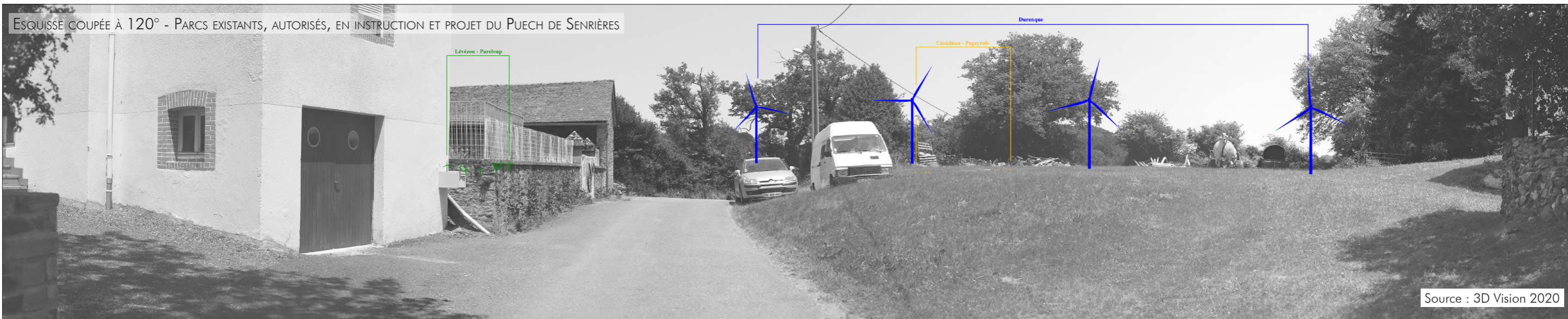
**Tourisme**

- PNR des Grands Causses
- GR
- GRP
- PR

**Patrimoine**

- MH classé
- MH inscrit
- Site classé
- Site inscrit

DONNÉES TECHNIQUES					ENJEUX			
X L93	Y L93	Éolienne la plus proche	Éolienne la plus éloignée	Nombre d'éoliennes visibles	Paysager	Territorial	Éolien	Touristique et culturel
671240	6332714	E3 - 1,02 km	E1 - 1,24 km	4	x	x	x	



PANORAMA COUPÉ À 60° - PARCS EXISTANTS



Source : Artifex 2019

PHOTOMONTAGE COUPÉ À 60° - PARCS EXISTANTS, AUTORISÉS ET PROJET DU PUECH DE SENRIÈRES



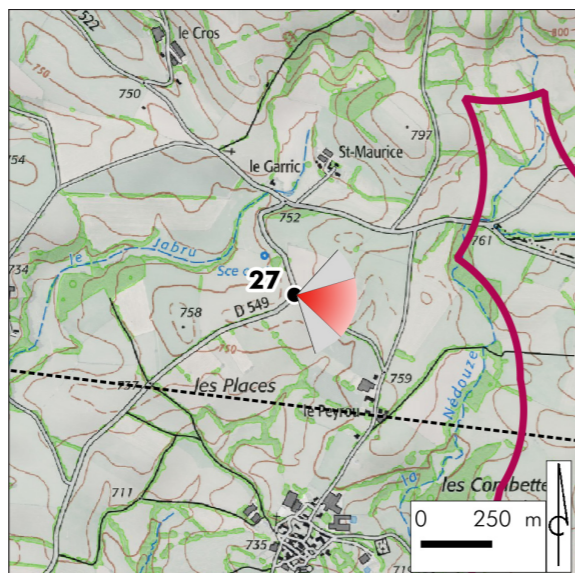
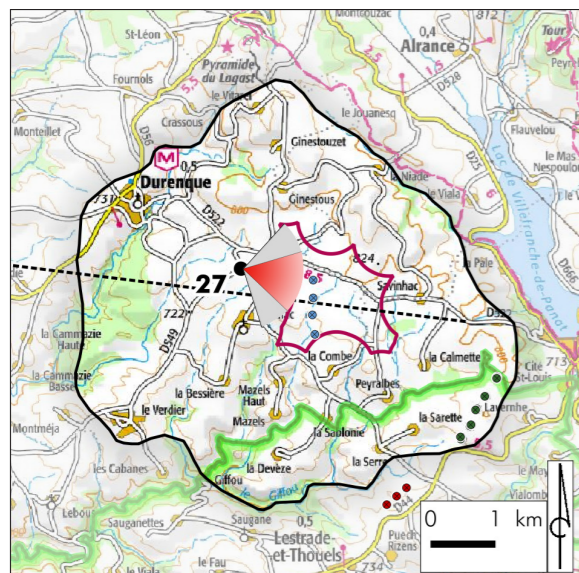
*Pour restituer le réalisme du photomontage, observez-le à une distance d'environ 35 cm (format A3)*

Source : 3D Vision 2020

EFFET VISUEL	FAIBLE	EFFET CUMULATIF	NUL	EFFET CUMULÉ	NUL
<p>Le lieu-dit « Cannac » est plutôt dense et bordé de haies bocagères qui limitent les perceptions depuis le coeur du hameau. Ainsi, malgré la proximité du parc du Puech de Senrières, les éoliennes sont en grande partie masquées par la végétation. En hiver, les éoliennes sont plus aisément perceptibles, mais se mêlent visuellement aux branchages. La lecture du paysage peut être brouillée par la rotation des pales derrière les arbres, mais les éoliennes sont globalement discrètes dans ce paysage plutôt fermé.</p>		<p>Aucun parc éolien existant n'est perceptible depuis ce point de vue.</p>		<p>Aucun parc éolien en instruction n'est perceptible depuis ce point de vue.</p>	

POINT DE VUE 27. DURENQUE - D 549, « LES PLACES »

LOCALISATION



**Légende**

**Aires d'étude redéfinies**

- Echelle immédiate
- Site d'étude

**Point de vue**

- Point de vue
- Projet du Puech de Senrières

**Contexte éolien**

**Existant**

- Ayssènes
- Broquiès
- Canet-de-Salars
- Castelnaud-Pegayrols
- Faydunes

**Autorisé**

- La Garrigade et Puech d'Al Lun
- Le Truel
- Pont-de-Salars
- Salles-Curan
- Viarouge

**En instruction**

- Lestrade-et-Thouels
- Flavin La Bouleste II
- Castelnaud-Pegayrols
- Lespigue
- Lévézou-Pareloup

**Tourisme**

- PNR des Grands Causses
- GR
- GRP
- PR

**Patrimoine**

- MH classé
- MH inscrit
- Site classé
- Site inscrit

DONNÉES TECHNIQUES					ENJEUX			
X L93	Y L93	Éolienne la plus proche	Éolienne la plus éloignée	Nombre d'éoliennes visibles	Paysager	Territorial	Éolien	Touristique et culturel
671140	6333598	E1 - 1,13 km	E4 - 1,52 km	3	x	x	x	

